

Kompas ESG dla dostawców MŚP

Nest!
BANK

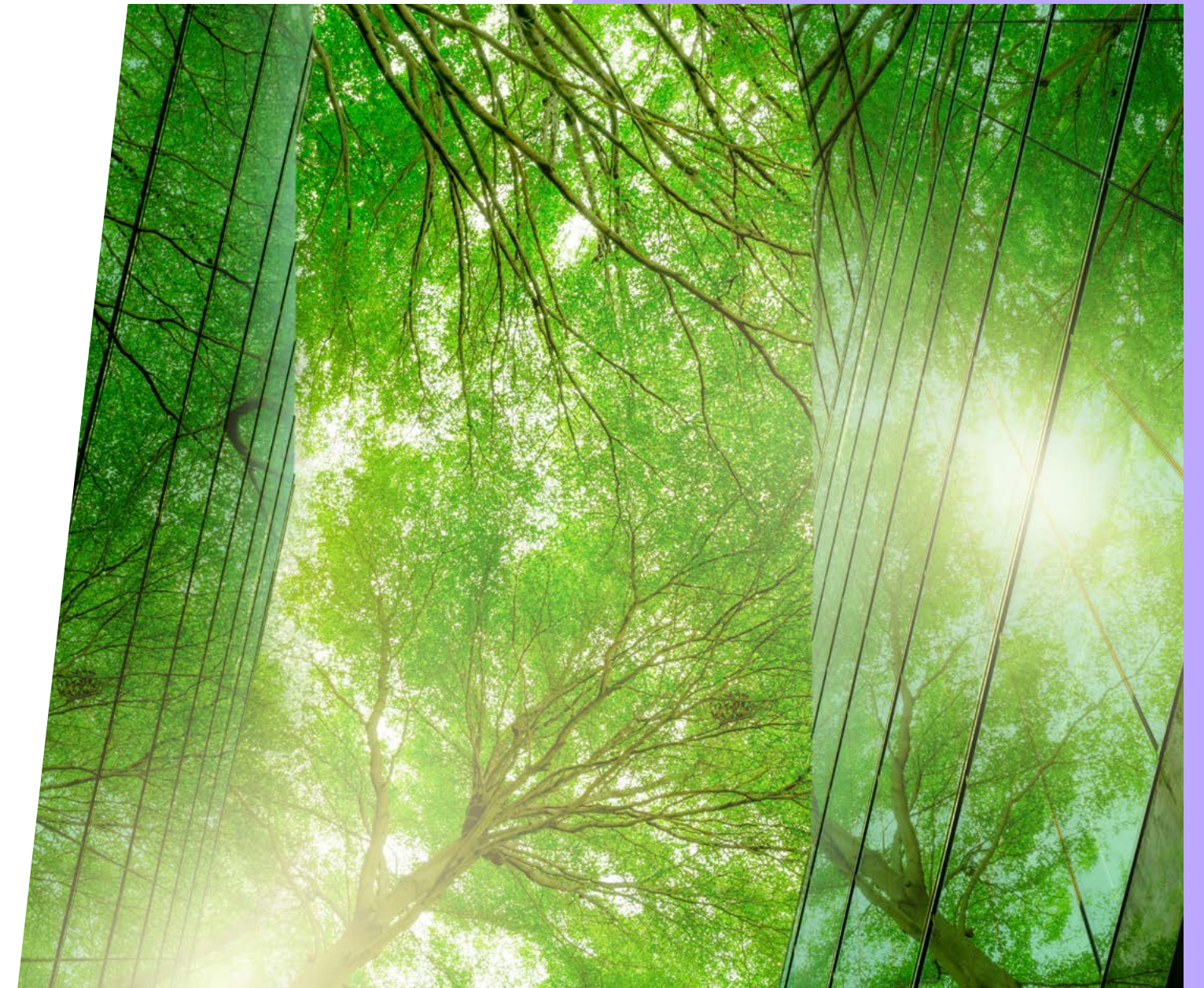


Global Compact
Network Poland



Spis treści:

O publikacji	3
Zrównoważony rozwój i ESG	4
Cel zbierania danych ESG od MŚP	6
Standardy raportowania VSME	8
ESG na początek	11
Partnerstwo na rzecz odpowiedzialnych łańcuchów dostaw	15
Zakończenie	17



W świecie dynamicznych przemian zrównoważony rozwój staje się koncepcją porządkującą myślenie o roli biznesu — zwracającą uwagę na wartości, trwałe fundamenty działania oraz sposób osiągania wzrostu, który uwzględnia realny wpływ firmy na jej interesariuszy.

W świetle powstających regulacji koncepcja ta zaczęła być również utożsamiana ze sprawozdawczością, wskaźnikami czy koniecznością pozyskiwania nowych danych. Wiemy, że właściwe podejście do zrównoważonego rozwoju oraz wdrażanie ESG pozwoli długoterminowo budować zyskowność dla różnych grup.

Wspólnie z naszym partnerem UN Global Compact Network Poland prezentujemy niniejszą publikację, skierowaną do dostawców z sektora małych i średnich przedsiębiorstw (MŚP). Firmy te odgrywają kluczową rolę w gospodarce, stanowiąc fundament innowacji i zatrudnienia. Stanowią ponad 99% przedsiębiorstw w Polsce¹ i odpowiadają za ponad 45% PKB². Nie tylko przyczyniają się do wzrostu gospodarczego, ale także wpływają na rozwój lokalnych społeczności.

Nest Bank doskonale rozumie znaczenie, jakie ma współpraca z sektorem MŚP. Dzięki elastyczności, kreatywności i pasji, jaką wnoszą małe i średnie

przedsiębiorstwa, możemy wspólnie rozwijać nasze działania. Gdy pojawiają się wyzwania związane z nowymi rozwiązaniami czy wymogami, warto pamiętać o możliwościach partnera i tam, gdzie to możliwe, budować porozumienie, dzieląc się doświadczeniem oraz dobrymi praktykami.

W obecnych czasach umiejętność utrzymywania wartościowych kontaktów biznesowych staje się jednym z istotnych czynników sukcesu. Duże podmioty coraz częściej zwracają się do mniejszych, w tym partnerów czy dostawców, z prośbą o przekazanie dodatkowych informacji, zwłaszcza dotyczących ich działań w obszarze zrównoważonego rozwoju.

Celem publikacji jest zwiększenie świadomości w zakresie zrównoważonego rozwoju oraz wsparcie przedstawicieli sektora małych i średnich przedsiębiorstw w efektywnym wdrażaniu tej koncepcji oraz budowania zrozumienia w kontaktach z większymi podmiotami w odniesieniu do obszaru ESG. Publikacja pomoże również w rozpoczęciu działań związanych z implementacją strategii zrównoważonego rozwoju.

Zapraszamy do lektury i odkrywania możliwości, jakie stwarza zrównoważony rozwój.

1. Główny Urząd Statystyczny, 2025

2. „Raport o stanie sektora małych i średnich przedsiębiorstw w Polsce”, 2025

Zrównoważony rozwój i ESG

We wstępie pojawiły się dwa pojęcia, z którymi podmioty MŚP coraz częściej spotykają się w swoich relacjach z klientami: zrównoważony rozwój i ESG. Są to dwie wzajemnie uzupełniające się koncepcje, mające inne przełożenie na praktykę rynkową.

i

Pojęcie **zrównoważonego rozwoju** (ang. *sustainable development*) zostało po raz pierwszy zdefiniowane w raporcie Komisji ONZ z 1987 roku jako „rozwój, który zaspokaja potrzeby obecnego pokolenia bez uszczerbku dla możliwości przyszłych pokoleń do zaspokojenia ich własnych potrzeb”.

Koncepcja zrównoważonego rozwoju to odpowiedź na wyzwania takie jak zmiana klimatu, wyczerpywanie surowców, degradacja środowiska, nierówności społeczne. Dąży do zachowania równowagi między wzrostem gospodarczym, ochroną środowiska i rozwojem społecznym. Równolegle coraz częściej korzysta się z pojęcia **ESG** (ang. *Environmental, Social, Governance*) - zestawu mierzalnych kryteriów, który pomaga firmom wdrażać idee zrównoważonego rozwoju w codziennej działalności oraz stanowi punkt wyjścia w zakresie raportowania.

	Zrównoważony rozwój	ESG
Definicja	Koncepcja rozwoju, która zakłada równowagę między wzrostem gospodarczym, ochroną środowiska i rozwojem społecznym	Zestaw kryteriów oceny działalności firm z uwzględnieniem aspektów środowiskowych, społecznych i ładu korporacyjnego
Powstanie	Wywodzi się z polityki międzynarodowej	Powstało jako narzędzie rynkowe, głównie na potrzeby inwestorów, biznesu oraz regulacji w zakresie sprawozdawczości
Zakres	Globalny, obejmuje państwa, społeczności, całe sektory gospodarki	Koncentracja na przedsiębiorstwach
Cel	Zapewnienie dobrobytu obecnym i przyszłym pokoleniom poprzez harmonijny rozwój gospodarczy, społeczny i środowiskowy	Ocena, zarządzanie i raportowanie wpływu działalności firmy na środowisko, ludzi, ład korporacyjny
Przykłady implementacji	Agenda 2030 ONZ - Cele Zrównoważonego Rozwoju ³ , lokalne strategie	Raporty ESG, ankiety dla dostawców, indeksy giełdowe ESG, strategie firmowe

3. Agenda 2030 | Kampania 17 Celów (kampania17celow.pl)

Zrównoważony rozwój i ESG

ESG to akronim wskazujący na trzy kluczowe obszary, które razem pokazują pełny obraz odpowiedzialności firmy. Skupienie się tylko na jednym z nich nie daje pełnego obrazu. Istotne jest dostrzeżenie wpływu, ryzyk i szans związanych ze zrównoważonym rozwojem. Dlatego właśnie te trzy obszary zostały połączone w jeden model oceny działalności organizacji.

Co oznacza skrót ESG?

E

(Environment – środowisko)

Odnosi się do wpływu działalności firmy na środowisko naturalne poprzez emisje gazów cieplarnianych, gospodarkę odpadami, zużycie zasobów, ochronę bioróżnorodności.

S

(Society – społeczeństwo)

Dotyczy aspektów związanych z relacjami społecznymi, w tym praw człowieka, warunków pracy, różnorodności, bezpieczeństwa, społeczności lokalnych i klientów.

G

(Governance – ład korporacyjny)

Oznacza zasady zarządzania organizacją – przejrzystość, etyka, przeciwdziałanie korupcji, skład i niezależność zarządu, przestrzeganie prawa.

Jaki jest cel oceny firmy za pomocą kryteriów ESG?

Ocena ESG pozwala identyfikować działania i określać cele, które nie tylko odpowiadają na globalne wyzwania, ale mają realną wartość dla firmy:

- pomagają przygotować się na zmiany w regulacjach,
- uodparniają biznes na zmianę klimatu oraz wahania cen surowców i energii,
- odpowiadają na nowe oczekiwania klientów i rynku,
- czynią biznes bardziej konkurencyjnym,
- wpływają na reputację,
- zwiększają wartość rynkową firmy,
- pozwalają na mitygację ryzyk.

Na ocenę ESG składają się różne kryteria związane ze środowiskiem, społeczeństwem i ładem korporacyjnym. Największe firmy są objęte obowiązkowym raportowaniem wskaźników i informacji, pozwalających uczestnikom rynku na dokonanie oceny ich działalności. Z biegiem czasu obowiązkiem raportowania ESG planowane jest objęcie coraz większej liczby podmiotów – w niektórych przypadkach również firmy z sektora MŚP.

Cel zbierania danych ESG od MŚP

Duże firmy muszą raportować, zarządzać wpływami i ryzykami ESG w swoim łańcuchu wartości, którego ważnym elementem jest łańcuch dostaw. W tym kontekście to właśnie dane od dostawców, w tym MŚP, stają się kluczowym elementem. Bez nich większe podmioty nie będą w stanie spełnić wymagań prawnych ani oczekiwań rynku. Zakres raportowanych informacji jest szeroki - od opisu dostawców, przez kwestie dotyczące pracowników, po szczegółowe dane liczbowe z obszaru środowiska. Ponadto budowa odpowiedzialnego łańcucha dostaw jest często strategicznym celem dużych organizacji. Dlatego przedsiębiorcy coraz częściej aktywnie pozyskują dane od partnerów biznesowych i dostawców, chociażby poprzez kierowane prośby dotyczące uzupełnienia ankiet ESG czy przekazania danych bezpośrednio w narzędziach cyfrowych. Takie prośby trafiają najczęściej do wszystkich współpracujących podmiotów, w tym MŚP.

Najczęstsze pytania w ankiecie ESG

E	S	G
Czy organizacja mierzy ślad węglowy?	Czy została wdrożona polityka praw człowieka?	Czy został wdrożony kodeks etyki?
Czy została wdrożona polityka środowiskowa?	Jak organizacja zapewnia bezpieczeństwo pracownikom?	W jaki sposób organizacja zapobiega korupcji?
Czy działalność jest certyfikowana środowiskowo?	Czy prowadzony jest dialog ze społecznością lokalną?	Jak wygląda struktura zarządzania?
W jaki sposób zarządzane są odpady?	Czy organizacja promuje różnorodność?	Czy w organizacji funkcjonuje system whistleblowing?



Cel zbierania danych ESG od MŚP

Uzupełnienie ankiety ESG lub przekazanie danych ma zazwyczaj charakter dobrowolny. Informacje te mogą jednak wpływać na sposób postrzegania partnera, a wskazanie obszarów niespełniających określonych kryteriów może przełożyć się na dotychczasową relację biznesową.

Duże firmy coraz częściej wymagają od dostawców realizowania działań i raportowania kwestii ESG. Z perspektywy budowania zrównoważonych łańcuchów wartości brak podejmowania działań ESG może w konsekwencji prowadzić do wykluczenia z łańcucha dostaw – klienci wybiorą firmy działające zgodnie ze standardami ESG.

Jakie są inne konsekwencje? Kryteria ESG stają się również elementem oceny oferentów w przetargach. W przypadku dwóch bardzo podobnych ofert, to właśnie kryteria ESG mogą wpłynąć na ostateczny wybór dostawcy. Duże podmioty posiadają rozbudowany proces zarządzania ryzykiem, w tym ryzykiem ESG – mitygują ryzyko w łańcuchu dostaw, dbając o ciągłość i stabilne warunki współpracy.

i

Nie wystarczy samo gromadzenie danych i wypełnianie ankiet ESG – ważne są podejmowane przez dostawców działania, które są oceniane przez kontrahentów i otoczenie rynkowe.



Standardy raportowania VSME

ESG można wyjaśnić prostymi słowami - to sposób mówienia o wpływie firmy na środowisko i ludzi oraz o tym, jak jest w tym kontekście zarządzana. Nie jest to jeden formularz ani ankieta, tylko wspólny język danych oraz kwestii związanych ze zrównoważonym rozwojem. Firmy - zwłaszcza mniejsze - dostają często dziesiątki różnych ankiet od banków czy dużych klientów. Każda wygląda nieco inaczej i każdą należy wypełnić. Po stronie mniejszego partnera sytuacja taka generuje niemałe obciążenie. Właśnie dlatego europejskie grono ekspertów EFRAG (Europejska Grupa Doradcza ds. Sprawozdawczości Finansowej) przygotowało VSME, czyli Dobrowolny Standard Raportowania Zrównoważonego Rozwoju dla MŚP nienotowanych na giełdzie. Jeden zwięzły raport można przekazywać różnym odbiorcom. Dzięki temu firma szybciej wyjaśni, co już robi w obszarze środowiska i ludzi, gdzie identyfikuje ryzyka i jakie działania planuje.

i

Sprawdź treść standardów na stronie internetowej [VSME](#)

VSME jest opracowany tak, by można było raportować od razu, nawet jeśli firma nie ma w tym zakresie wcześniejszego doświadczenia. Standard zawiera gotowe formularze i przykłady, a jego treść jest zorganizowana

zgodnie z obszarami ESG. Co istotne, zakres można dobrać do własnych możliwości: istnieje część podstawowa, która jest wystarczająca w większości relacji biznesowych, a także część rozszerzona, która przydaje się wtedy, gdy proszą o nią banki czy więksi kontrahenci. W pierwszej kolejności można skupić się na najważniejszych danych, a następnie stopniowo rozszerzać zakres raportowania.

i

VSME – korzyści z raportowania:

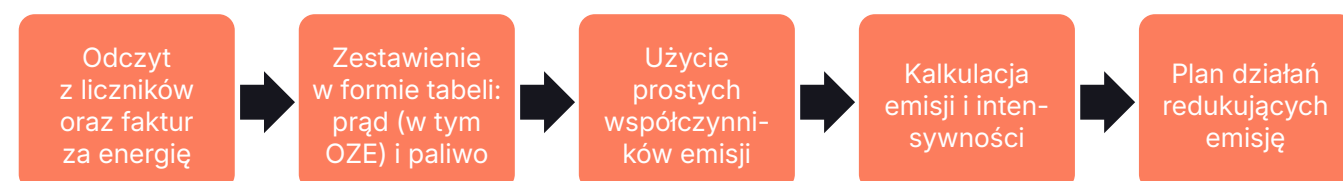
- Jeden spójny raport zamiast wielu ankiet
- Mniej korespondencji i wyjaśnień
- Szybszy proces przygotowywania ofert i przetargów
- Budowanie reputacji firmy odpowiedzialnej społecznie

Proces opracowywania raportu najlepiej rozpocząć od danych, które już są dostępne w firmie. Rachunki za prąd lub gaz, faktury za paliwo, podstawowe dane o przychodach i zatrudnieniu, rejestr wypadków przy pracy - to zwykle wystarczające dane, aby w prosty sposób wypełnić te części standardu, które dotyczą emisji i pracowników.

Te podstawowe dane pozwalają na przygotowanie opisu w zakresie bezpieczeństwa pracy oraz opracowanie ogólnego obrazu firmy i reprezentowanego przez nią podejścia. Standard wychodzi naprzeciw potrzebom odbiorców z MŚP i pozwala obliczyć intensywność emisji, czyli relację emisji do skali działalności. W praktyce jest to liczba ton gazów cieplarnianych podzielona przez przychód – ten wskaźnik pokazuje, czy firma z roku na rok zużywa mniej energii w stosunku do przychodów firmy. A jednocześnie jest ważnym sygnałem dla odbiorców sprawozdawczości w zakresie wpływu środowiskowego.

Jeśli nie wszystkie informacje są dostępne, standard dopuszcza wyjaśnienie, dlaczego informacja nie została ujawniona i jaki jest plan na jej uzupełnienie w przyszłości. Najważniejsze, aby dane były opisane w sposób zrozumiały i możliwy do powtórzenia w kolejnym roku, co pozwoli zachować spójność w raportowaniu i porównywalność danych.

Przykład procesu raportowania emisji:



VSME jest co prawda standardem dobrowolnym na chwilę obecną, ale korzystanie z niego już teraz może być bardzo pomocne. Wiele dużych podmiotów w Europie zaczęło go akceptować jako wystandaryzowaną odpowiedź na pytania o ESG w zakresie prowadzonej działalności, ponieważ ułatwia porównywanie dostawców. W Polsce dostępne jest tłumaczenie standardu przygotowane przez Ministerstwo Rozwoju i Technologii. Jeżeli firma stara się o pozyskanie finansowania przez banki, część rozszerzona – w której należy krótko opisać cele klimatyczne i najważniejsze ryzyka, wraz z odpowiedzialnością za nie – często skraca ścieżkę oceny kredytowej.

i

Najczęstsze obawy związane z raportowaniem:

- „Nie mamy danych o emisjach” – rachunki i ewidencje paliw zwykle wystarczą; resztę można uzupełnić w kolejnym cyklu raportowym.
- „Boimy się ujawnień wrażliwych” – standard pozwala ograniczyć szczegóły i dodać krótkie oświadczenie o poufności.
- „To zajmie tygodnie” – pierwszą wersję można opracować korzystając z danych, które już są dostępne w zakresie danych finansowych, HR czy administracyjnych.

Aby zacząć raportować ESG wystarczy prosty plan:

- 1.** Przygotowanie opisu dotychczasowych działań w kierunku zrównoważonego rozwoju
- 2.** Opracowanie zestawienia zużycia energii i uproszczona kalkulacja emisji na podstawie faktur
- 3.** Wypracowanie planu działań na kolejny rok

Te trzy kroki pozwolą na przygotowanie treści raportu, w spójnej formie, która będzie zgodna z VSME. Taki raport pomoże dostawcom z sektora MŚP sprawniej współpracować z bankami i klientami, jak również lepiej zarządzać kosztami i ryzykami, które i tak istnieją niezależnie od tego, czy są raportowane.



Tak jak zaprezentowaliśmy to wcześniej, ESG to nie tylko raportowanie, a proces. Polega on na podjęciu takich działań, które będą wzmacniały pozytywny i minimalizowały negatywny wpływ tam, gdzie to możliwe – zarówno dla środowiska, jak i szeroko rozumianego społeczeństwa. W tym kontekście warto najpierw zaplanować działania wewnątrz organizacji, a później przechodzić do tych skierowanych na zewnętrznych interesariuszy.

W tej części skupimy się na pierwszych krokach: kto powinien odpowiadać za ESG w firmie, jak ocenić już realizowane działania i jak przejść do planowania kolejnych inicjatyw.

Odpowiedzialność za ESG – komu powierzyć?

Przyjęto się przypisywać odpowiedzialność za zrównoważony rozwój jedynie dużym podmiotom gospodarczym – a można go wdrażać, niezależnie od wielkości organizacji. Aby było to jednak możliwe, konieczna jest osoba, która weźmie odpowiedzialność za ten proces.

ESG nie może być „dodatkiem” realizowanym po godzinach. Należy przypisać odpowiedzialność za ten obszar do konkretnego stanowiska. W mniejszych strukturach najlepiej sprawdzi się osoba, która bardzo dobrze

zna firmę – z administracji, operacji, HR lub odpowiadająca za komunikację. W większych można powołać zespół, który będzie się składał z przedstawicieli kilku działów, koordynowany przez wyznaczoną osobę.

Warto pamiętać, że niezależnie od skali, kluczowe na początku są nie tyle formalne kwalifikacje, co umiejętność analizowania danych, łączenia różnych perspektyw oraz prowadzenia dialogu.

Co na początek? Przegląd tego, co już działa

Zrównoważony rozwój nie wymaga budowania obszernych strategii. Na początku warto przyjrzeć się temu, co już funkcjonuje. Wiele działań z zakresu ESG może być realizowanych, mimo że nie były łączone czy planowane stricte jako te związane ze zrównoważonym rozwojem. Dbanie o bezpieczeństwo pracowników, minimalizowanie zużycia zasobów czy materiałów, odpowiedzialne zarządzanie odpadami, działania zgodne z etyką – to wszystko jest częścią ESG – wystarczy je właściwie zidentyfikować i uporządkować.

Kolejnym istotnym elementem jest zwrócenie uwagi na obowiązujące przepisy, zarówno lokalne, branżowe, jak i unijne. Nawet jeśli wszystkie są spełnione, a część może nie dotyczyć bezpośrednio realizowanej działal-

ności – warto je przeanalizować pod kątem inspiracji i potraktowania jako kierunkowskazu do dalszych działań, jak np. te, dotyczące standardów sprawozdawczości dla MŚP. Pozwoli to ocenić chociażby jakie dane warto zacząć zbierać i które obszary zaadresować do dalszego rozwoju.

Elementem, który warto mieć na uwadze są dokumenty wewnętrzne – jak polityki i regulaminy. Będą one czytelnym sygnałem dla pracowników, ale i interesariuszy zewnętrznych, jakie wartości są istotne dla firmy i na czym opiera swoją działalność.

i

Na co zwrócić uwagę podczas przeglądu?

- Weryfikacja, jakie przepisy z zakresu ESG dotyczą organizacji
- Jakie działania już dziś są realizowane z obszaru ESG?
- Czy obowiązujące procedury wspierają zasady zrównoważonego rozwoju?
- Gdzie występują luki?
- Co warto mierzyć? Które dane są możliwe do pozyskania?



ESG - to nie rewolucja a ewolucja

W działaniach na rzecz zrównoważonego rozwoju istotne są małe kroki. Jednym z częstych wyzwań jest chęć zajęcia się „wszystkim na raz”. Warto w pierwszej kolejności zidentyfikować te obszary, które są naprawdę istotne dla prowadzonej działalności – takie, w których występuje największy wpływ lub rozpoznane jest istotne ryzyko.

Można ten proces rozpocząć od rozpoznania otoczenia – interesariuszy – czyli grup i osób, na które mamy największy wpływ i najbardziej oddziałujemy. Ich identyfikacja oraz analiza oczekiwań będą dobrym punktem wyjścia. To mogą być pracownicy, klienci, partnerzy handlowi czy dostawcy. Może już w dotychczasowej współpracy uwidaczniają się takie działania, które są dla tych grup istotne, a które oceniamy jako możliwe do zaadresowania.

Wartościowym materiałem do analizy może być sprawdzenie, czy w trakcie dotychczasowej współpracy pojawiły się materiały, jak ankiety od partnerów i klientów czy też kodeksy dostawców. To wartościowy materiał, który wskazuje na oczekiwania kierowane w stosunku do firmy i może stać się wyznacznikiem do podjęcia działań je adresujących.

i

Nawiązując współpracę z dostawcami Nest Bank wskazuje na „Kodeks Postępowania Dostawców”, w którym określone zostały wartości oraz szczegółowe zasady, których oczekujemy od naszych partnerów.

Czas na planowanie działań i do dzieła!

Z jasno określonym punktem wyjścia oraz wybranymi priorytetami można przejść do planowania oraz wdrażania wypracowanych pomysłów. Tak jak było to wskazywane – nie chodzi o wieloletnią strategię, a o przemyślany plan działań na najbliższe miesiące – oparty na realnych możliwościach i uwzględniający możliwe wydatki.

Planując działania warto od razu uwzględnić cel oraz jak będzie mierzona jego realizacja. Można szukać synergii z danymi, które przydadzą się do raportowania w związku z potrzebami interesariuszy, jak kalkulacja śladu węglowego. Jeśli jako cel zostanie wybrane zużycie energii, warto określić cel ilościowy (np. -10% w skali roku), wskazać, kto i jak będzie zbierał dane, a następnie wybrać działania – takie jak wymiana oświetlenia czy przegląd urządzeń, które pozwolą na jego realizację.

Wdrażanie ESG to proces i działanie wieloetapowe. Najważniejsze jest, aby zaczynając uwzględnić odpowiedzialną osobę, przegląd tego, co już jest dostępne oraz zaplanować pierwsze działania. Nawet jeśli ich skala jest ograniczona – liczy się konsekwencja. Wtedy ESG stanie się częścią codziennego zarządzania.

i

Propozycje działań na początek:

- Zamiana oświetlenia na energooszczędne w biurze
- Stworzenie krótkiego kodeksu etyki dla pracowników i partnerów
- Przegląd umów pod kątem ryzyk społecznych lub środowiskowych



Partnerstwo na rzecz odpowiedzialnych łańcuchów dostaw

UN Global Compact Network Poland od lat wspiera polskie przedsiębiorstwa w praktycznym wdrażaniu zrównoważonego rozwoju i standardów ESG od edukacji, przez narzędzia raportowe, po budowanie dialogu w całym łańcuchu wartości. Wraz z Nest Bankiem współtworzymy Kompas ESG dla dostawców MŚP, aby ułatwić małym i średnim firmom konkretne kroki, zrozumienie wymogów, zidentyfikowanie priorytetów i przygotowanie pierwszych oświadczeń dotyczących zrównoważonego rozwoju, z których skorzystają ich klienci czy inwestorzy.

Dlaczego to partnerstwo jest potrzebne właśnie teraz?

Duże organizacje coraz częściej wymagają od dostawców informacji dotyczących danych środowiskowych, społecznych i dotyczących ładu korporacyjnego (ESG), bo tylko w ten sposób są w stanie rzetelnie zarządzać ryzykami, wypełniać własne obowiązki regulacyjne i budować odporne łańcuchy wartości. Ta troska dotyczy przede wszystkim MŚP. Brak odpowiedniego przygotowania może oznaczać trudności w przetargach, w których uwzględniane są np. kryteria środowiskowe (ilość emisji) lub wykluczenie z łańcucha dostaw. Odpowiednie podejście do kwestii ESG tworzy jednak przewagę konkurencyjną i sprawniejsze relacje z klientami oraz instytucjami finansującymi.

Publikacja ta wyjaśnia więc, po co zbiera się dane, jakie pytania najczęściej padają w ankietach i co poza samą sprawozdawczością naprawdę liczy się w ocenie partnera.

UN Global Compact

Rolą UN Global Compact, inicjatywy ONZ na rzecz odpowiedzialnego biznesu jest przekładanie celów zrównoważonego rozwoju na codzienne decyzje firm. W tym projekcie robimy to przez promowanie spójnego podejścia od samych podstaw (definicji i znaczeń) przez przegląd działań, które już dziś funkcjonują w firmach (polityki w zakresie BHP, etyki, gospodarka odpadami), po proste plany redukcji zużycia energii, mierzalne cele i podstawowe polityki. Dzięki temu ESG przestaje być utrudniającym życie elementem regulacji, a staje się elementem zarządzania i odpowiedzialności za własną firmę - nawet w małych instytucjach.

VSME, czyli jedno spójne sprawozdanie zamiast wielu ankiet

Promujemy europejski Dobrowolny Standard Raportowania Zrównoważonego Rozwoju dla MŚP (VSME) przygotowany przez EFRAG. To gotowe formularze i przykłady, które pozwalają od razu raportować w wersji podstawowej

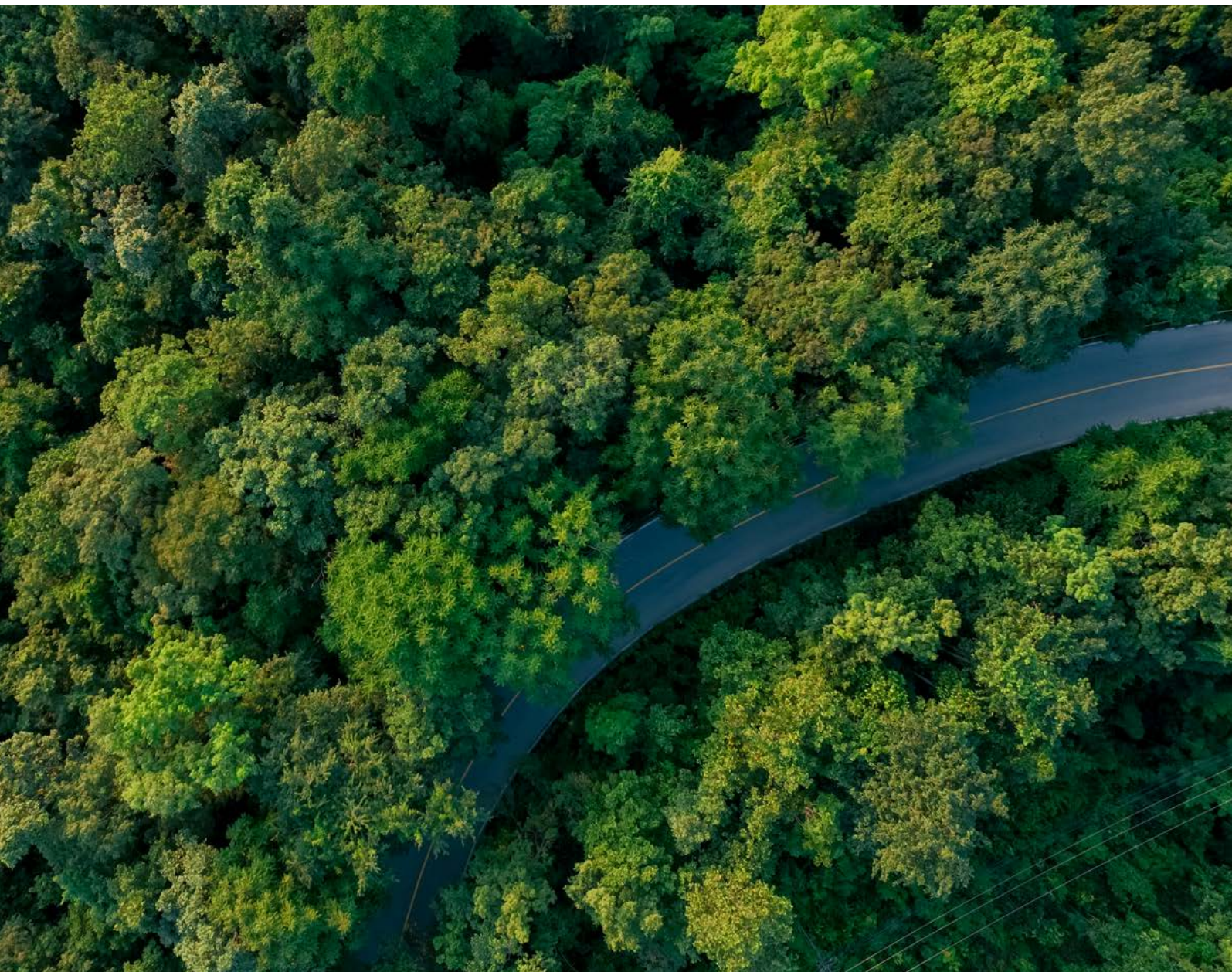
Partnerstwo na rzecz odpowiedzialnych łańcuchów dostaw

(wystarczającej w większości relacji) oraz rozszerzonej (często oczekiwanej przez banki i dużych kontrahentów). Zamiast odpowiadać na dziesiątki różnych kwestionariuszy, firma przygotowuje jeden raport, który stanowi porównywalne źródło podstawowych danych, oparty w pierwszym kroku choćby na rachunkach za energię, informacjach o zużyciu paliw, czy podstawowych informacjach kadrowych i finansowych.

Call to action

Zrównoważony rozwój to ewolucja, nie rewolucja. Wystarczy zacząć od trzech kroków: opisać to, co już robisz, obliczyć podstawowe zużycie energii i emisje w oparciu o dostępne faktury (najlepiej przy pomocy metodologii GHG Protocol) oraz zaplanować mierzalne cele klimatyczne. Jako UN Global Compact Network Poland jesteśmy po to, by MŚP nie były w tym procesie same, ale by miały dostęp do wiedzy, standardów i sprawdzonych praktyk, które realnie ułatwiają współpracę z dużymi odbiorcami. Zachęcamy, więc do dołączenia do UN Global Compact i skorzystania z oferowanych przez nas źródeł wiedzy. Razem z Nest Bankiem zapraszamy do korzystania z Kompasów ESG dla dostawców MŚP i dołączania do firm, które już dziś przekuwają ESG w przewagę konkurencyjną.





Zrównoważony rozwój i działania w obszarze ESG to nie tylko odpowiedź na rosnące wymagania rynku oraz wpływ nowych regulacji, ale przede wszystkim szansa na budowanie silniejszej, bardziej odpornej i konkurencyjnej firmy. Współczesne otoczenie biznesowe wymaga od przedsiębiorstw – niezależnie od ich wielkości – brania odpowiedzialności za wpływ na środowisko i społeczeństwo. Wdrażając zasady zrównoważonego rozwoju nie tylko minimalizujemy ryzyka i przygotowujemy się na przyszłe zmiany prawne, ale także budujemy zaufanie klientów, partnerów oraz pracowników.

Korzyści płynące z wdrożenia ESG są wielowymiarowe – od łatwiejszego dostępu do nowych kontraktów i finansowania, przez wzrost lojalności klientów, po realny wpływ na poprawę warunków pracy czy ochronę środowiska. Zrównoważony model biznesowy przynosi wymierne efekty nie tylko firmie, ale także jej otoczeniu – lokalnym społecznościom, jak również partnerom biznesowym. Każdy, nawet najmniejszy krok w kierunku zrównoważonego rozwoju, to inwestycja w przyszłość własną, ale także przyszłych pokoleń. Zachęcamy do podjęcia działań już dziś – to najlepszy moment, by włączyć się w pozytywne zmiany i budować wartość na lata.

Autorzy



Nest Bank S.A.
ul. Wołoska 24
02-675 Warszawa
www.nestbank.pl

Nest Bank to nowoczesny bank skoncentrowany na potrzebach mikro, małych i średnich przedsiębiorstw oraz klientów indywidualnych. Łączy prostotę usług z technologicznymi innowacjami, oferując rozwiązania ułatwiające codzienne zarządzanie finansami. Działa z myślą o dostępności, bezpieczeństwie i realnym wsparciu – zarówno dla biznesu, jak i dla ludzi, którzy za nim stoją.



Global Compact
Network Poland

UN Global Compact Network Poland
ul. Emilii Plater 25/64
00-688 Warszawa
www.ungc.org.pl

UN GLOBAL COMPACT NETWORK POLAND (UN Global Compact Network Poland) jest biurem krajowym oraz lokalnym punktem kontaktowym i informacyjnym dla polskich członków United Nations Global Compact inicjatywy Sekretarza Generalnego ONZ zrzeszającej biznes działający na rzecz zrównoważonego rozwoju. Swoją misję realizuje poprzez działania w trzech programach parasolowych z zakresu ESG: Climate Positive (E), Business and Human Rights (S) oraz Governance Compass (G).

UN Global Compact Network Poland zajmuje się także koordynacją współpracy z rządem polskim, przedstawicielami samorządu terytorialnego oraz innymi agendami i programami ONZ działającymi w Polsce lub na terenie Polski, wspierając wysiłki centrali UN Global Compact na rzecz realizacji Celów Zrównoważonego Rozwoju ONZ.

Warszawa, kwiecień 2026

Niniejsza publikacja została przygotowana na podstawie danych i materiałów źródłowych w grudniu 2025 r., chyba że sama publikacja w swej treści wskazuje inną datę w odniesieniu do opisywanego zjawiska, danych lub aktów prawnych.

Niektóre informacje zawarte w załączonym materiale zostały zaczerpnięte z publicznie dostępnych źródeł, które Bank uważa za wiarygodne, niemniej Bank nie składa żadnych zapewnień co do ich precyzyjności lub kompletności. Informacje zawarte w załączonym materiale powinny być czytane z zastrzeżeniem oraz łącznie ze wszystkimi innymi publicznie dostępnymi informacjami, w tym, tam gdzie znajduje to zastosowanie, ze wszystkimi szerszymi materiałami informacyjnymi publikowanymi przez Bank. Ani Bank, ani jakikolwiek z jego przedstawicieli, bądź podmiot zależny nie będzie ponosił odpowiedzialności za jakąkolwiek szkodę wynikającą z jakiegokolwiek użycia niniejszego materiału, jego części lub jakichkolwiek informacji w nim zawartych lub na innej podstawie pozostającej w związku z materiałem.

Niniejsza Publikacja jest publikacją marketingową i została przygotowana przez Nest Bank S.A. („Bank”) przy współpracy z UN Global Compact Network Poland („Global Compact”) w oparciu o dane pochodzące z różnych serwisów informacyjnych, wyłącznie w celach informacyjnych. Fakty przedstawione w niniejszej Publikacji pochodzą i są oparte na źródłach uznawanych powszechnie za wiarygodne oraz na informacjach publicznie dostępnych do jej sporządzenia nie wykorzystano żadnych informacji poufnych. Bank dołożył należytej staranności w celu zapewnienia, aby zawarte informacje nie były błędne lub nieprawdziwe w dniu ich publikacji, jednak Bank, jego przedstawiciele, pracownicy jak i podmioty zależne nie ponoszą odpowiedzialności za ich prawdziwość i kompletność, jak również za jakiegokolwiek szkody powstałe w wyniku wykorzystania niniejszej Publikacji lub zawartych w niej informacji. Informacje zawarte w Publikacji są aktualne na datę utworzenia dokumentu i mogą ulec zmianie w przyszłości. Bank nie zobowiązuje się do ich aktualizowania.

Nest Bank Spółka Akcyjna z siedzibą w Warszawie, ul. Wołoska 24, 02-675 Warszawa, wpisaną do rejestru przedsiębiorców prowadzonego przez Sąd Rejonowy dla m.st. Warszawy, XIII Wydział Gospodarczy Krajowego Rejestru Sądowego pod numerem KRS 0000030330, nr REGON 010928125, NIP 526-10-21-021, o kapitale zakładowym 319 357 000,00 PLN (w całości wpłaconym).

Wszelkie prawa zastrzeżone.